



Elektro Maribor

Počitniške kapacitete družbe Elektro Maribor d.d.



Maribor, junij 2026

Apartmaji na Belem križu

Apartmaji na Belem križu se nahajajo v mirnem predelu Portoroža, od plaže so oddaljeni 700 m. Iz terase apartmajev je lep razgled na Piranski zaliv. Na voljo je 5 apartmajev, ki so različnih velikosti. Apartmaji se nahajajo na naslovu Belokriška cesta 3, Portorož. Apartmaji so **klimatizirani**.

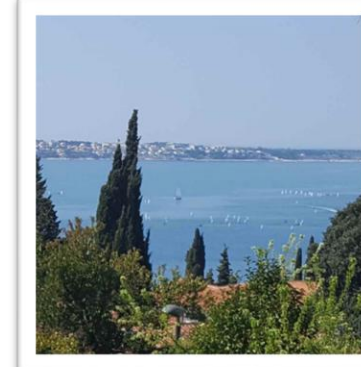
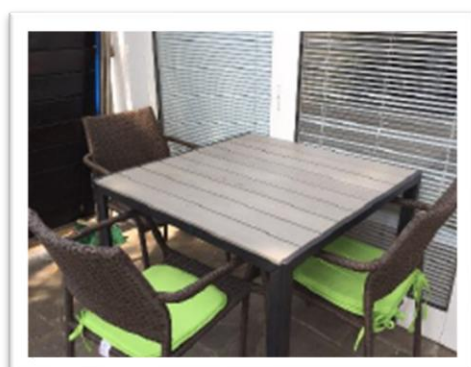
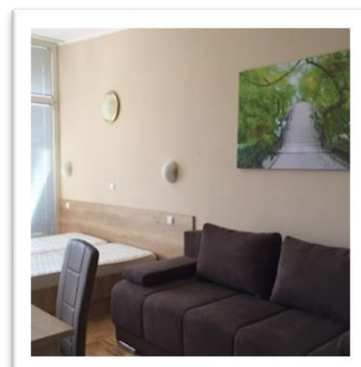
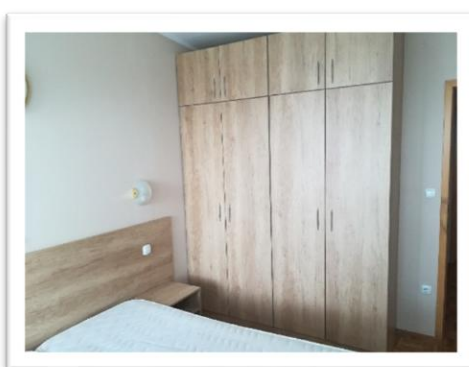
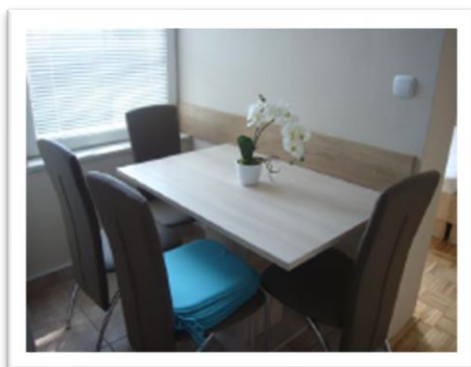
Apartma Beli križ št. 1 in apartma Beli križ št. 5: Sta najmanjša apartmaja, brez dodatnih spalnic, v dnevnem prostoru se nahaja zakonska postelja in sedežna garnitura, z možnostjo 2 dodatnih ležišč.

Apartma Beli križ št. 3: Je največji apartma z dvema ločenima spalnicama, na voljo so 4 postelje z možnostjo 2 dodatnih ležišč.

Apartma Beli križ št. 2 in apartma Beli križ št. 4: Sta srednje velika apartmaja, z eno ločeno spalnico (nadstropni postelji), zakonska postelja se nahaja v dnevnem prostoru. V dnevnem prostoru je sedežna garnitura, kjer je možnost 2 dodatnih ležišč. Recepcijo izvaja TA Maestral, kjer se plača prijavnina in turistična taksa.

CENIK	Cena dnevnega najema izven sezone	Cena dnevnega najema v poletni sezoni
Beli križ št. 1 in št. 5	45,00 €	59,00 €
Beli križ št. 3	47,00 €	67,00 €
Beli križ št. 2 in št. 4	46,00 €	63,00 €

Cene vsebujejo DDV. Apartmaji se lahko nastopijo ob 12. uri. **Potrebujete svojo posteljnino in brisače, apartma je potrebno na koncu očistiti.**



Apartmaja v Luciji

Apartmaja v Luciji se nahajata v neposredni bližini Hotela Lucija v Portorožu, v lepem apartmajskem naselju z lastnim parkiriščem. Apartmaji so na naslovu Obala 77-87, Portorož. Od plaže so oddaljeni 200 m in **so klimatizirani**. Primerni so tudi za koriščenje izven sezone. Na voljo sta 2 apartmaja, nahajata se v 1. nadstropju.

Recepcijo izvaja TA Maestral, kjer se plača prijavnina in turistična taksa.

Apartma Lucija št. 34

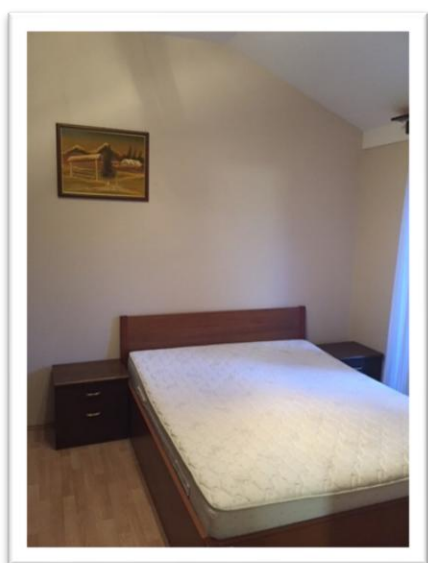
Apartma ima ločeno spalnico z zakonsko posteljo in z možnostjo 2 dodatnih ležišč v dnevni sobi. Na voljo je še en enosed, ki je prav tako na voljo za pomožno ležišče. Apartma ima ločeno kuhinjo z jedilnico.

Apartma Lucija št. 40

Apartma ima ločeno spalnico z zakonsko posteljo in z možnostjo 2 dodatnih ležišč v dnevni sobi. Na voljo je še en enosed, ki je prav tako na voljo za pomožno ležišče. Apartma ima ločeno kuhinjo z jedilnico.

CENIK	Cena dnevnega najema izven sezone	Cena dnevnega najema v poletni sezoni
Lucija št. 34	53,00 €	69,00 €
Lucija št. 40	53,00 €	69,00 €

Cene vsebujejo DDV. Apartmaja se lahko nastopita ob 12. uri. **Potrebujete svojo posteljnino in brisače, apartma je potrebno na koncu očistiti.**



Apartmaja v Maredi

Apartmaja v Maredi se nahajata v apartmajskem naselju, v neposredni bližini Kampa Maravea in sta 4 km oddaljeni od središča Novigrada, kamor vozi turistični vlakec. Do vodnega parka Istralandija je 7 km. Od plaže so oddaljeni 200 m. Apartmaji **so klimatizirani**. Na voljo sta 2 apartmaja, ki se nahajata v 1. nadstropju. Recepcijo izvaja SOLARIA DOMUS d.o.o., ki se nahaja v Novigradu, kjer se plača prijavnina in turistična taksa.

Apartma Mareda 5/104

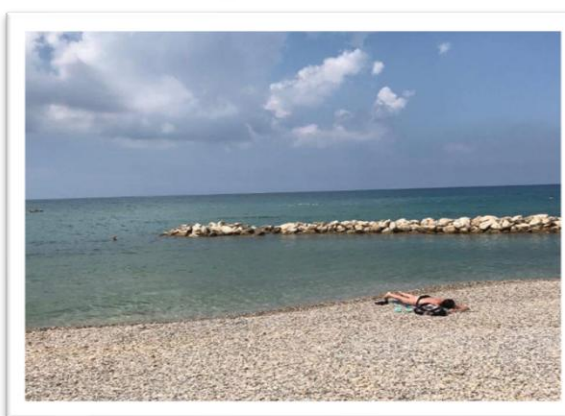
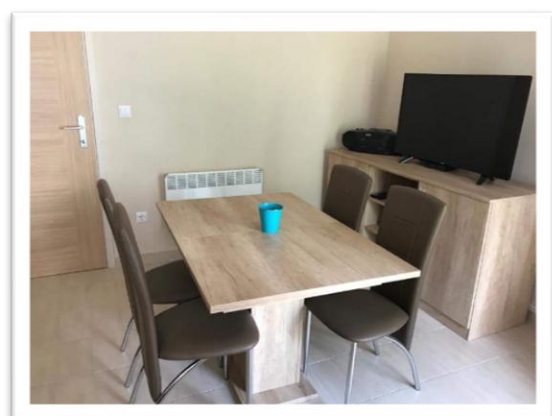
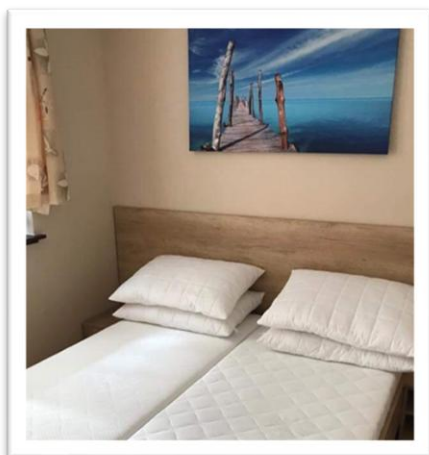
Apartma ima ločeno spalnico z zakonsko posteljo, z možnostjo 2 dodatnih ležišč v dnevni sobi.

Apartma Mareda 13/159

Apartma ima ločeno spalnico z zakonsko posteljo in nadstropno posteljo ter možnostjo 2 dodatnih ležišč v dnevni sobi.

CENIK	Cena dnevnega najema izven sezone	Cena dnevnega najema v poletni sezoni
Mareda 5/104	45,00 €	59,00 €
Mareda 13/159	45,00 €	59,00 €

DDV se ne obračunava. Apartmaja se lahko nastopita ob 12. uri. **Potrebujete svojo posteljnino in brisače, apartma je potrebno na koncu očistiti.**



Apartmaja na Cresu

Apartmaja na Cresu se nahajata v apartmajskem naselju Zaglav, Miholašćica. Od plaže so oddaljeni 400 m. Iz terase obeh apartmajev je lep razgled. Apartmaji **so klimatizirani**. Na voljo sta 2 apartmaja. Recepcijo izvaja Zaglav d.o.o., ki se nahaja v neposredni bližini apartmajev, kjer se plača prijavnina in turistična taksa.

Apartma Cres 7/1

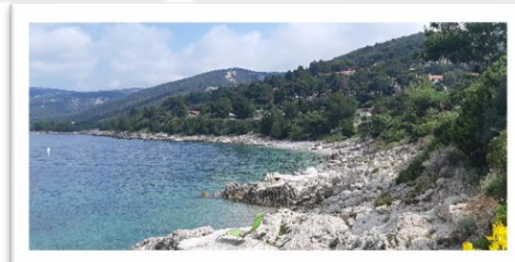
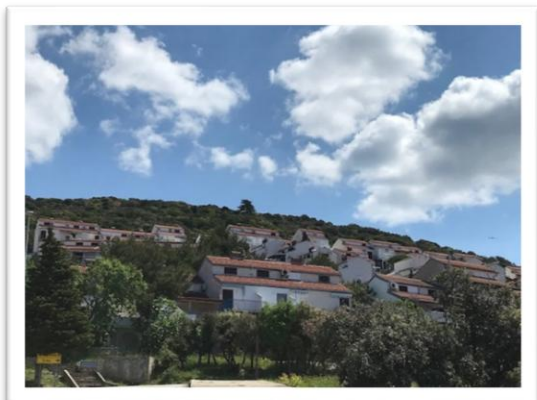
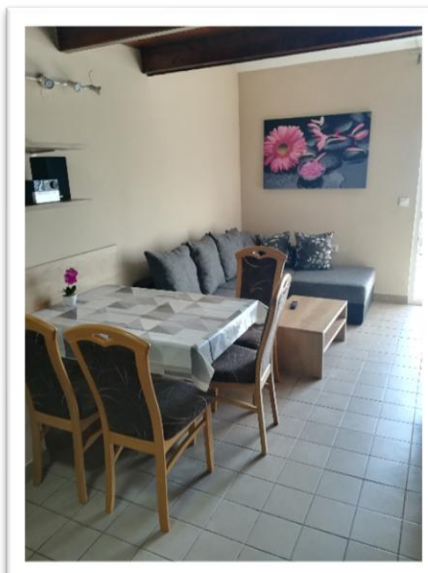
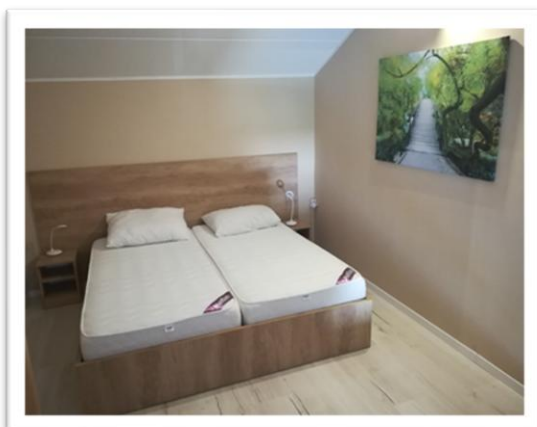
Apartma se nahaja v 1.nadstropju, ima manjši balkon. Na voljo je spalnica v zgornjem nadstropju, ki ima dve zakonski postelji, z možnostjo 2 dodatnih ležišč v dnevni sobi.

Apartma Cres 10/1

Apartma se nahaja v 1.nadstropju, ima manjši balkon. Na voljo je spalnica v zgornjem nadstropju z zakonsko posteljo in enosedom, ki omogoča dodatno ležišče. Možnost dveh dodatnih ležišč je še v dnevni sobi.

CENIK	Cena dnevnega najema izven sezone	Cena dnevnega najema v poletni sezoni
Cres 7/1	45,00 €	59,00 €
Cres 10/1	45,00 €	59,00 €

DDV se ne obračunava. Apartmaja se lahko nastopita ob 12. uri. **Potrebujete svojo posteljnino in brisače, apartma je potrebno na koncu očistiti.**



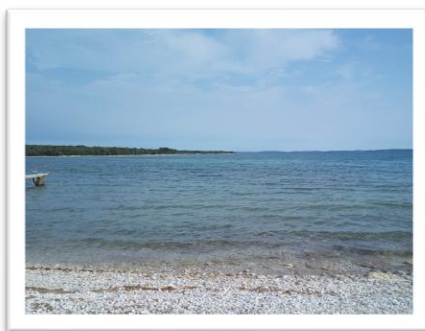
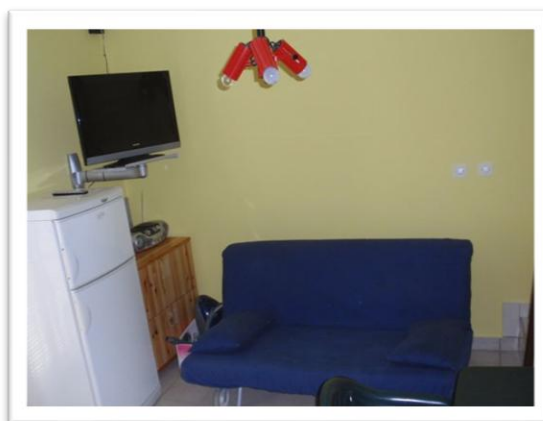
Apartma v Barbarigi

Apartma se nahaja v apartmajskem kompleksu v Barbarigi. Je pritlični apartma z izhodom na teraso. V pritličnem delu apartmaja je kuhinja z jedilnico, v zgornjem nadstropju je spalnica z zakonsko posteljo in enim dodatnim ležiščem. Apartma je **klimatiziran**.

Recepcijo izvaja Barbariga Nova d.o.o., ki se nahaja v Barbarigi, kjer se plača prijavnina in turistična taksa.

CENIK	Cena dnevnega najema izven sezone	Cena dnevnega najema v poletni sezoni
Barbariga	45,00 €	59,00 €

DDV se ne obračunava. Apartma se lahko nastopi ob 12. uri. **Potrebujete svojo posteljnino in brisače, apartma je potrebno na koncu očistiti.**



Apartmaji v Biogradu n/m

Apartmaji se nahajajo na lepi lokaciji v Biogradu na moru in so 400 m oddaljeni od plaže ter središča mesta. Na voljo so 4 apartmaji, ki **so klimatizirani**.

Apartma št. 4/P

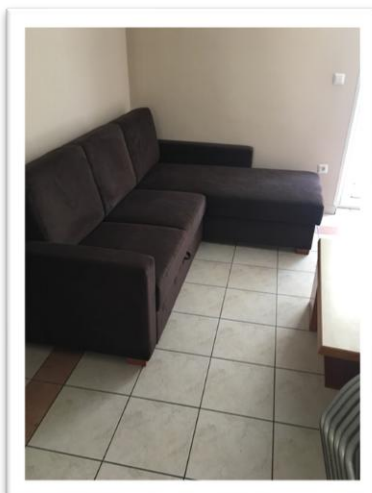
Apartma št. 4/P je pritlični apartma s teraso, iz katere je izhod na zelenico. Ima spalnico z zakonsko posteljo in možnost dveh dodatnih ležišč v dnevnem prostoru. Apartma je primeren za družine z manjšimi otroci, saj je pred apartmajem velika zelenica in igrišče.

Apartmaji št. 7/1, 8/1 in 9/1

Apartmaji št. 7/1, 8/1 in 9/1 se nahajajo v 1. nadstropju in imajo balkon. Imajo spalnico z zakonsko posteljo in možnost dveh dodatnih ležišč v dnevnem prostoru.

CENIK	Cena dnevnega najema izven sezone	Cena dnevnega najema v poletni sezoni
Biograd n/m št. 4/P, 7/1, 8/1, 9/1	54,00 €	69,00 €

DDV se ne obračunava. Apartma se lahko nastopi ob 12. uri. **Potrebujete svojo posteljnino in brisače, apartma je potrebno na koncu očistiti.** Recepcija se nahaja v neposredni bližini apartmaja.



Apartma v Termah Olimia

Apartma se nahaja v vasi Lipa, v apartmajskem naselju, ki se nahaja v neposredni bližini Term Olimia in bazenskega kompleksa Termalija. Apartma ima spalnico z zakonsko posteljo in eno dodatno posteljo. Možnost dveh dodatnih ležišč je v dnevnem prostoru. Apartma je **klimatiziran**.

Recepcijo izvaja Aparthotel Rosa, ki se nahaja v bližini apartmajev, kjer se plača prijavnina in turistična taksa.

CENIK	Cena dnevnega najema	Cena dnevnega najema z vključenima dvema kopalnima kartama za odrasle za bazene Termalije oz. Aqualune
Apartma Terme Olimia 20/103	58,00 €	80,00 €

Cene vsebujejo DDV. Apartma lahko nastopite ob 12. uri. **Potrebujete svojo posteljnino in brisače, apartma je potrebno na koncu očistiti.**



Apartmaji na Rogli

Apartmaji se nahajajo v neposredni bližini Hotela Planja, v večjem apartmajskem kompleksu. Na voljo so trije apartmaji: Gaber levi, Gaber desni in Jerebika 13. V apartmajih Gaber desni in levi so 4 ležišča, apartma Jerebika 13 ima poleg 4 ležišč še možnost dveh dodatnih ležišč. Recepcijo izvaja Hotel Planja, kjer se plača prijavnina in turistična taksa.

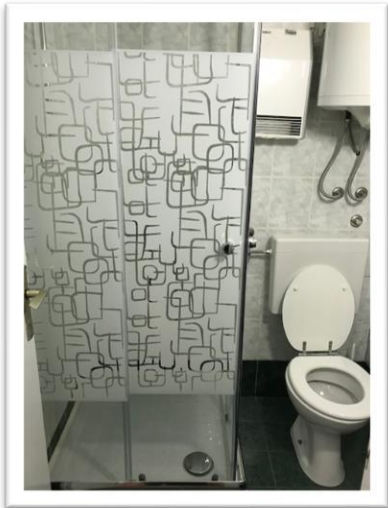
Pozimi sta na voljo dve prenosni smučarski karti. Priporočamo za vse ljubitelje narave, pohodnike (bližina Lovrenških jezer) in pozimi za smučarje.

CENIK	Cena dnevnega najema izven sezone	Cena dnevnega najema v zimski sezoni
Apartmaji Rogla Gaber	48,00 €	104,00 €
Apartma Jerebika 13	48,00 €	112,00 €

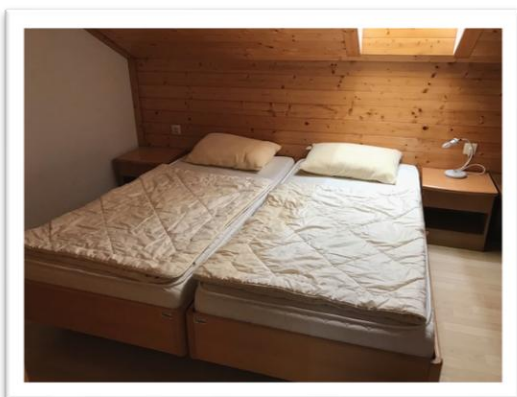
Cene vsebujejo DDV. Apartma lahko nastopite ob 12. uri. **Potrebujete svojo posteljnino in brisače, apartma je potrebno na koncu očistiti.**

Apartmaja Gaber levi in Gaber desni





Apartma Jerebika 13

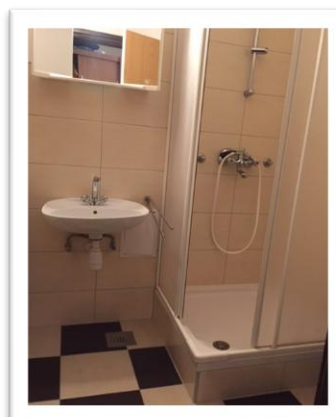
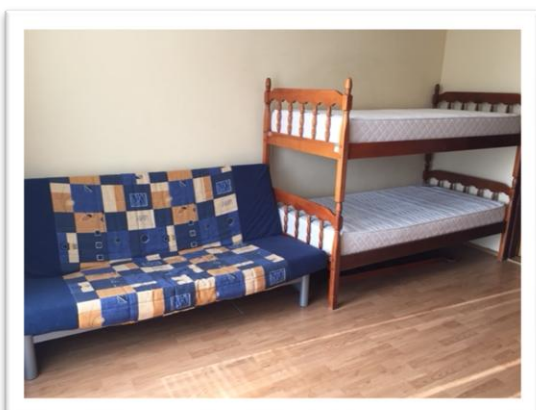
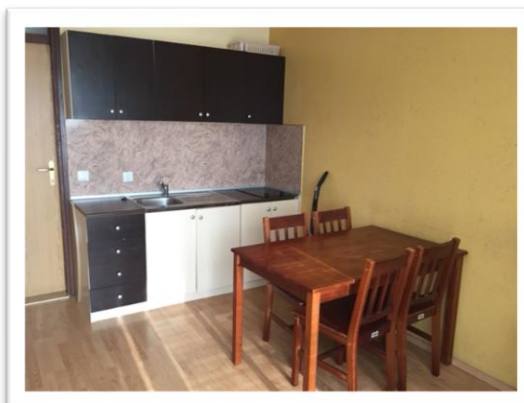


Apartma na Treh kraljih

Garsonjera se nahaja v objektu »Jakec« na Treh kraljih, kjer je v dnevnem postoru kuhinja z jedilnico in spalni del. Na voljo sta dve postelji in dva dodatna ležišča. Pozimi sta na voljo dve smučarski karti. Priporočamo za vse ljubitelje narave, pohodnike in pozimi za smučarje.

CENIK	Cena dnevnega najema izven sezone	Cena dnevnega najema v zimski sezoni
Apartma Trije kralji	35,00 €	65,00 €

Cene vsebujejo DDV. Apartma lahko nastopite ob 12. uri. **Potrebujete svojo posteljnino in brisače, apartma je potrebno na koncu očistiti.**



Kontakt:

Več informacij:

Počitnikovanje.EM@elektro-maribor.si.

Na spletni strani:

<http://www.elektro-maribor.si/o-podjetju/predstavitev-družbe/počitniške-kapacitete/>

Na intranetni strani (za vse zaposlene):

Hitre povezave/Počitnikovanja in apartmaji

Izdal: Elektro Maribor, podjetje za distribucijo električne energije, d.d.
Vetrinjska ulica 2, 2000 Maribor
Fotografije: arhiv družbe Elektro Maribor d.d.
Publikacija je brezplačna.
Maribor, junij 2026