



ELEKTRO MARIBOR d.d.

VGRADNJA NOVEGA ŠTEVCA

NAVODILO ZA ODBIRANJE ŠTEVCEV ELEKTRIČNE ENERGIJE ISKRAEMECO
TIPOV
ME 381 IN MT 381





Spoštovani!

Na vašem odjemnem mestu smo vgradili brezplačen sodoben elektronski števec.

V obračun po dejanski porabi električne energije, brez poračunov, boste brezplačno vključeni v nekaj mesecih po namestitvi univerzalnega elektronskega števca.

Ta števec bo omogočil enostavno spremljanje porabe in varčevanje z energijo ter tako prihranek denarja.

Za vas smo pripravili Navodilo za odbiranje števca električne energije in Navodilo za uporabo vgrajene stikalne naprave — odklopnika, ki ju boste potrebovali v primeru odklopa.

Vaš Elektro Maribor d.d.

Sistem naprednega merjenja

V družbi Elektro Maribor d.d. uspešno izvajamo priporočila Direktive 2009/72/ES Evropskega parlamenta in Sveta o skupnih pravilih notranjega trga z električno energijo in Nacionalnega akcijskega načrta za energetska učinkovitost. Posebno pozornost posvečamo sistemu naprednega merjenja, ki ga pospešeno gradimo in z razvojem novih tehnologij nenehno izboljšujemo.

Sistem naprednega merjenja meri, zbira in analizira porabo energije ter komunicira z merilnimi napravami, kot so števci električne energije. Sistem vključuje systemske števce, komunikacijsko opremo, komunikacijske poti ter strojno in programsko opremo v merilnem centru.

V Sloveniji smo pri gradnji sistema naprednega merjenja med vodilnimi. V Načrtu razvoja distribucijskega omrežja električne energije v Republiki Sloveniji za desetletno obdobje od leta 2013 do 2022 sledimo cilju, da do leta 2020 v sistem naprednega merjenja vključimo vse odjemalce.

Učinki uvedbe sistema naprednega merjenja so pozitivni za uporabnike omrežja, dobavitelje električne energije in operaterja distribucijskega omrežja. Zaradi učinkovitejše rabe električne energije in manjših izgub v omrežju so pozitivni tudi okoljski učinki.



Ugodnosti

Uvedba naprednega merjenja prinaša več ugodnosti. Najpomembnejše:

- **Obračun po dejanski mesečni porabi od prvega do zadnjega dne v mesecu** — brez poračunov. Računi so bolj natančni in razumljivi, sprotno spremljanje porabe pripomore k varčevanju z električno energijo in prihranku denarja.
- **Izbira eno- ali dvotarifnega načina merjenja električne energije brez stroškov nabave in vgradnje merilne opreme.** Če želite preiti z enotarifnega na dvotarifno merjenje ali obratno, lahko spremembo naredite tako, da izpolnjen obrazec [Naročilnica za dodatne storitve](#) (nahaja se na spletni strani Elektro Maribor med Obrazci in vlogami) pošljete na naslov svoje območne enote. V skladu s [Cenikom storitev](#) vam bo obračunan le strošek spremembe načina merjenja.

T1 - VT — VEČJA TARIFA	ponedeljek—petek	od 06:00 do 22:00
T2 - MT — MANJŠA TARIFA	ponedeljek—petek	od 00:00 do 06:00 in od 22:00 do 24:00
	sobota, nedelja in prazniki	od 00:00 do 24:00

- Možnost večtarifnega obračuna električne energije (odvisno od ponudbe dobavitelja električne energije).
- **Ob prekoračitvi naročene moči je možen ponovni vklop brez čakanja na dežurno službo in brez stroškov zamenjave varovalk.**

NAVODILO ZA ODBIRANJE ŠTEVCEV ELEKTRIČNE ENERGIJE tipov ME 381 in MT 381

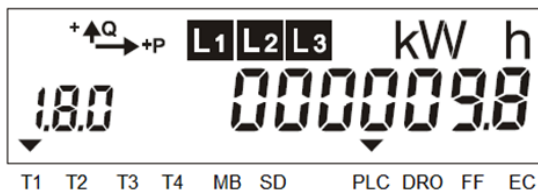
Namestili smo vam sodobni elektronski števec z možnostjo daljinskega odbiranja. To navodilo smo pripravili za vas, ker se način pregleda števnih stanj na novem števcu razlikuje od dosedanjega.

Na zaslonu LCD se vsakih 10 sekund prikazujejo podatki o porabi električne energije za enotarifni in dvotarifni način merjenja.

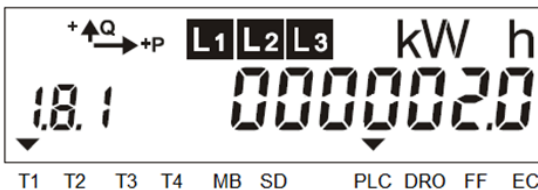
Za dvotarifno merjenje ne potrebujete stikalne ure, ker je že vgrajena v števec. Za posamezne prikazane podatke se uporabljajo oznake, ki so na zaslonu LCD zapisane pred vrednostjo izmerjene količine.

Trenutno aktivna tarifa je na zaslonu LCD označena s trikotno zastavico nad oznako T1 (višja tarifa) oziroma T2 (manjša tarifa).

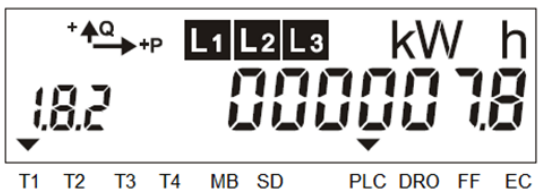
Pomen številčnih oznak (zapisan je tudi na čelni plošči števca)



1.8.0 — porabljena delovna električna energija pri enotarifnem merjenju, v tem primeru 9,8 kWh.

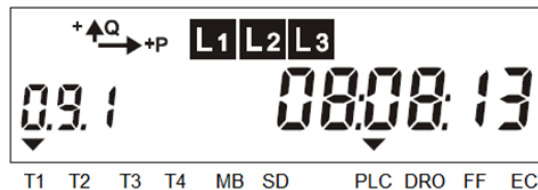


1.8.1 — porabljena delovna električna energija pri dvotarifnem merjenju v višji tarifi (T1), v tem primeru 2,0 kWh.

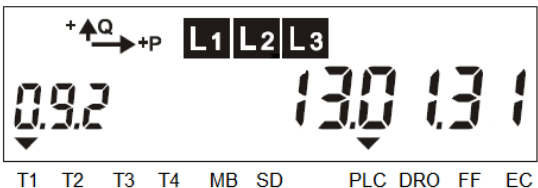


1.8.2 — porabljena delovna električna energija pri dvotarifnem merjenju v manjši tarifi (T2), v tem primeru 7,8 kWh.

Puščica prikazuje, da je trenutno aktivna tarifa T1



0.9.1 — tekoči čas (hh:mm:ss), v tem primeru 8 h, 8 min. in 13 sek.



0.9.2 — datum (ll.mm.dd), v tem primeru 31. januar 2013. Beremo od desne proti levi.

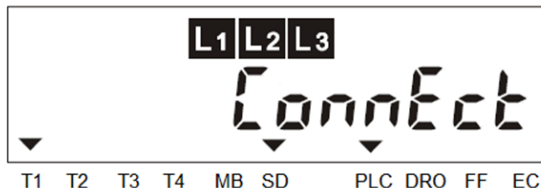
NAVODILO ZA UPORABO VGRAJENE STIKALNE NAPRAVE — ODKLOPNIKA

Vgradili smo vam nov sodoben elektronski števec električne energije, ki je opremljen s **stikalno napravo — odklopnikom**. Ta skladno s Sistemskimi obratovalnimi navodili za distribucijsko omrežje električne energije **nadomešča glavno varovalko kot obračunski element za ugotavljanje obračunske moči**. Odklopnik je nameščen v števcu in odklopi električno energijo v primeru prekoračitve naročene moči zaradi preobremenitve v vaši elektroinstalaciji. Naprava bo v večini primerov prekoračitve naročene moči preprečila, da bi vaše glavne varovalke pregorele, razen v primeru kratkih stikov.

V primeru odklopa odklopnika v števcu **ni treba klicati naše dežurne službe, da zamenja pregorelo varovalko**. Namesto tega lahko s **pritiskom na tipko na vratih vaše priključno-merilne omarice oziroma neposredno na števcu izvedete ponovni priklop kar sami**. Brez električne energije boste tako le kratek čas, hkrati pa glavne varovalke ne bo treba zamenjati.

Odklopnik električno energijo odklopi, ko je:

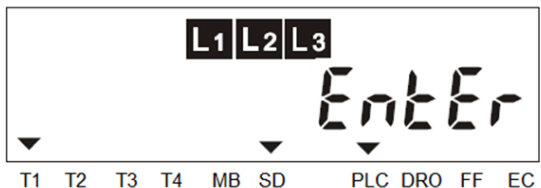
- presežen nazivni tok glavne varovalke za več kot 40 % za več kot 90 sekund ali
- presežena povprečna četrturna moč za več kot 10 % od dovoljene, ki je določena z glavno varovalko.



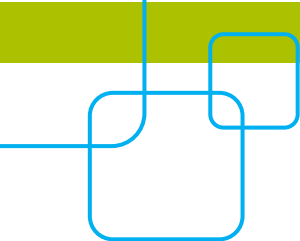
Na prikazovalniku števca se po odklopu prikaže napis »ConnEct«.

Ponovni priklop

Če odklopnik odklopi dobavo električne energije, najprej odklopite večje porabnike in krajši čas (1 do 5 minut) počakajte, nato pa s pritiskom na modro tipko na števcu (ali prigradjeno tipko, če števec ni dostopen) zagotovite ponovno priključitev na omrežje.



Tipko držite približno 5 sekund, dokler se ne prikaže napis »EntEr«, nato tipko izpustite in zaslišali boste vklop odklopnika. Tipko spustite tudi takrat, ko zaslišite vklop odklopnika, čeprav se ne izpiše »EntEr«.



Predlagamo, da ta Navodila shranite, saj jih boste potrebovali ob prvem odklopu.

Če se bo števec pogosto izklapljal, potem imate, glede na potrebe svojih porabnikov električne energije, najverjetneje zakupljeno premajhno priključno moč. Če želite priključno moč povečati ali pa zmanjšati, vam predlagamo, da se obrnete na pristojno območno enoto Elektra Maribor.

Obiščete nas lahko na naših enotah, nas pokličete po telefonu ali pa nam pošljete elektronsko sporočilo.

DODATNE INFORMACIJE

Območna enota Maribor z okolico Vodovodna ulica 2 2000 Maribor	Območna enota Slovenska Bistrica Kolodvorska ulica 21/a 2310 Slovenska Bistrica
Območna enota Ptuj Ormoška cesta 26/a 2250 Ptuj	Območna enota Murska Sobota Lendavska ulica 31/a 9000 Murska Sobota
Območna enota Gornja Radgona Lackova ulica 4 9250 Gornja Radgona	
Modra številka: 080 21 01 Splošne informacije: vsak delavnik pon.—pet.: 7.15—15.00. Izven delovnega časa: avtomatski odzivnik.	Modra številka: 080 21 05 24-urni servis za prijavo okvar in motenj na omrežju.
Elektronski naslov: info@elektro-maribor.si	